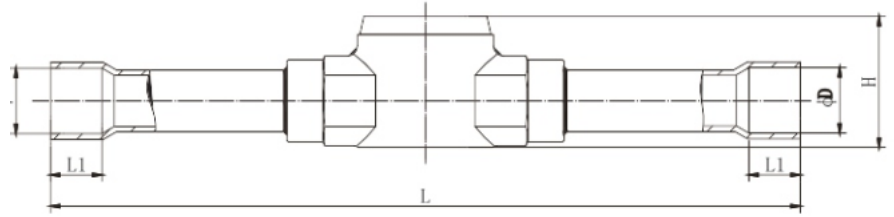


LFSG

视液镜

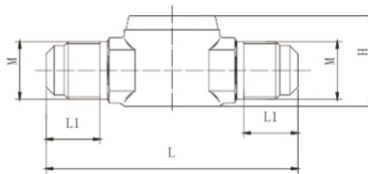
LEFOO



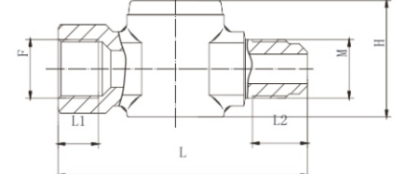
ODF焊口视液镜

| 型号 | L | L1 | D | H |
|-------------|-----|----|------|------|
| LFSG-1/4ODF | 102 | 7 | 6.5 | 21.5 |
| LFSG-3/8ODF | 119 | 8 | 10.1 | 22.5 |
| LFSG-1/2ODF | 146 | 10 | 12.8 | 26.5 |
| LFSG-5/8ODF | 152 | 14 | 16.1 | 29.5 |

| 型号 | L | L1 | D | H |
|---------------|-----|----|------|------|
| LFSG-3/4ODF | 167 | 16 | 19.2 | 35 |
| LFSG-7/8ODF | 173 | 17 | 22.2 | 39 |
| LFSG-1-1/8ODF | 216 | 20 | 28.7 | 44.5 |



SAE螺口视液镜



Mf内外螺口视液镜

| 型号 | L | L1 | D | H |
|--------------|----|------|------|--------------|
| LFSG-1/4 SAE | 64 | 13 | 21.5 | 7/16-20UNF |
| LFSG-3/8 SAE | 70 | 15 | 25 | 5/8-18UNF |
| LFSG-1/2 SAE | 75 | 16 | 26.5 | 3/4-16UNF |
| LFSG-5/8 SAE | 80 | 18 | 29.5 | 7/8-14UNF |
| LFSG-3/4 SAE | 90 | 20.5 | 35 | 1-1/16-14UNF |

| 型号 | L | L1 | L2 | H | Thread F/M |
|-------------|----|------|----|------|------------|
| LFSG-1/4-MF | 60 | 8.5 | 12 | 25 | 7/16-20UNF |
| LFSG-3/8-MF | 68 | 11 | 15 | 31.5 | 5/8-18UNF |
| LFSG-1/2-MF | 70 | 11.5 | 16 | 34.5 | 3/4-16UNF |
| LFSG-5/8-MF | 78 | 13 | 18 | 38 | 7/8-14UNF |

LFSG视液镜用于制冷、空调装置的液体管路上，用来指示制冷剂的流动状况、制冷剂中的含水量及油分离器回油管路中润滑油的流动状况。视液镜带有一潮湿指示器，通过改变颜色来指示制冷剂中的含水量。视液镜用于贮液器中制冷剂的液位或压缩机曲轴箱中润滑油的液位。视液镜均使用改性PTFE密封材料，适用于多种制冷剂及冷冻油。采用防爆压接的结构，观察窗清晰而安全。

选型表

| 型号 | 规格 | 螺口型号 | 规格 |
|--|-------------------------------------|--------------|---------|
| LFSG-1/4 ODF | 1/4(φ6) | LFSG-1/4 SAE | 1/4 SAE |
| LFSG-3/8 ODF | 3/8(φ10) | LFSG-3/8 SAE | 3/8 SAE |
| LFSG-1/2 ODF | 1/2(φ12) | LFSG-1/2 SAE | 1/2 SAE |
| LFSG-5/8 ODF | 5/8(φ16) | LFSG-5/8 SAE | 5/8 SAE |
| LFSG-3/4 ODF | 3/4(φ19) | LFSG-3/4 SAE | 3/4 SAE |
| LFSG-7/8 ODF | 7/8(φ22) | LFSG-3/4NPT | 3/4NPT |
| LFSG-1 ¹ / ₈ ODF | 1 ¹ / ₈ (φ28) | LFSG-G3/4 | G3/4 |

技术参数

| 常规 | 数值 |
|---------|-------------|
| 适用制冷剂 | HCFC or HFC |
| 适用介质温度 | -40~+80°C |
| 最大工作压力 | 4.5MPa |
| 最大耐压压力 | 6.8MPa |
| 制冷剂年泄漏量 | ≤2g R22/a |